

FILM EN NOIR & BLANC

Exercice truquage

La plupart des photogrammes servent uniquement de références au découpage.

Atef MASLAH - 5 octobre 2021

Séquence N°1

Objets présents dans le local des meubles au premier sous-sol.

- Table en bois.
- Réfrigérateur.

MOBILIER



Say, what does this remind you
of when you hold it next to your cheek?

1. Killer of Sheep (Charles Burnett, 1978)

Séquence N°3

Boutique de donuts dans le désert

- J'ai une maquette à échelle 1:87, que je ne me sens pas capable de monter sans la détruire.
- La maquette est « nue » dans la mesure où la peinture qu'on voit sur l'image à droite a été ajoutée à l'aide d'un pinceau acrylique et l'ensemble ne tient qu'avec de la colle pour plastique.



Séquence N°3

Boutique de donuts dans le désert

- Construire une maquette miniature d'un magasin de donuts et mettre du sable autour puis tricher sur les échelles pour faire croire qu'elle échelle 1:1.



En 2005, Michael Elmgreen et Ingar Dragset, deux artistes scandinaves ont érigé une fausse boutique Prada au milieu du désert texan. Une "boutique-sculpture", destinée à disparaître dans le paysage.

Séquence N°3

Boutique de donuts dans le désert

- Filmer les acteurs en fond vert puis les inscrire sur les plans de la boutique de donuts.



En 2005, Michael Elmgreen et Ingar Dragset, deux artistes scandinaves ont érigé une fausse boutique Prada au milieu du désert texan. Une “boutique-sculpture”, destinée à disparaître dans le paysage.

Séquence N°5

Sur les débris de la boutique

- J'aimerais qu'après l'explosion, des paillettes scintillantes soient parsemées sur l'ensemble des éléments de décor pour faire sentir la radioactivité des lieux.



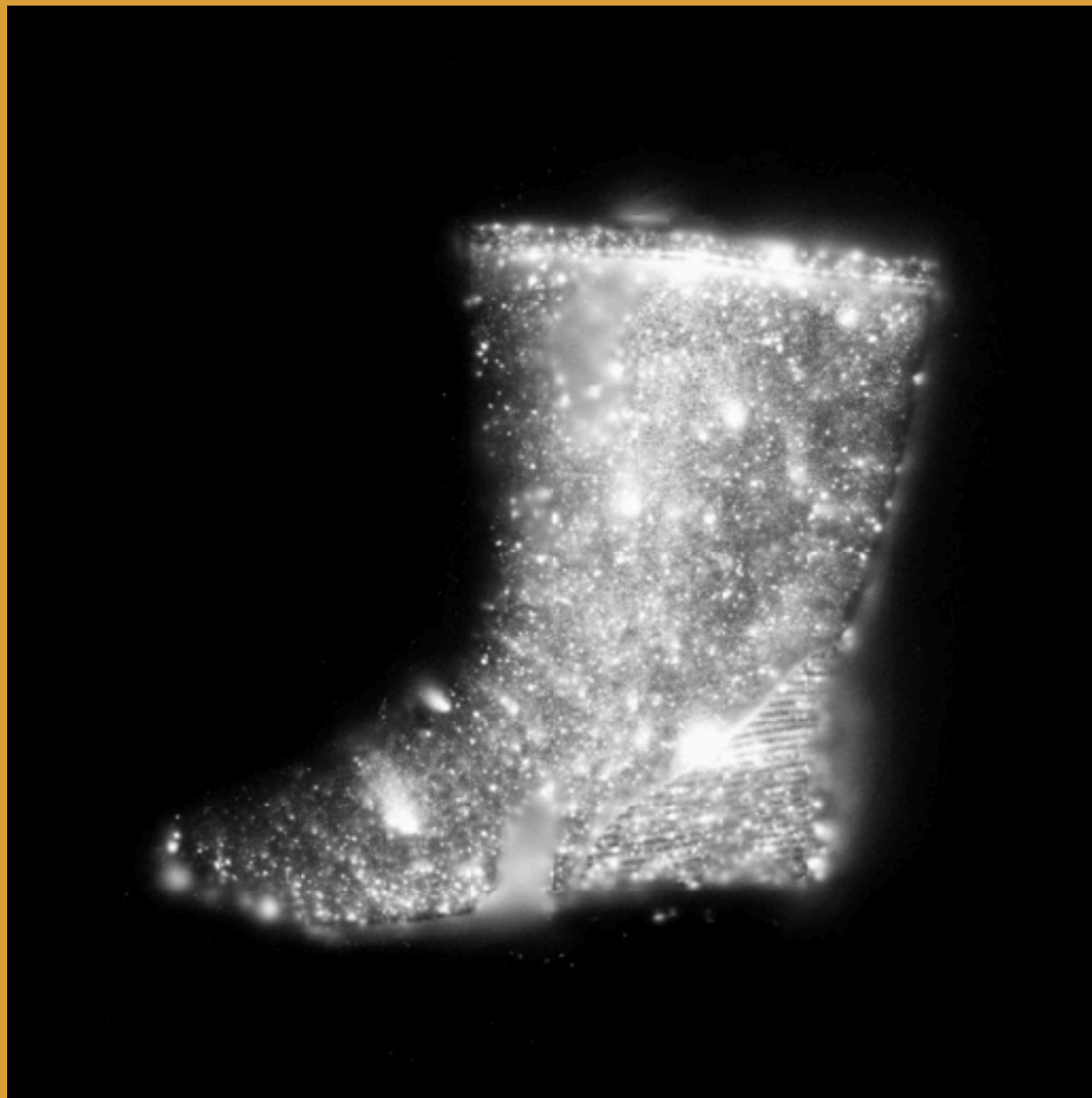
*Botte trouvée à 10km de Fukushima.
Masamichi Kagaya*



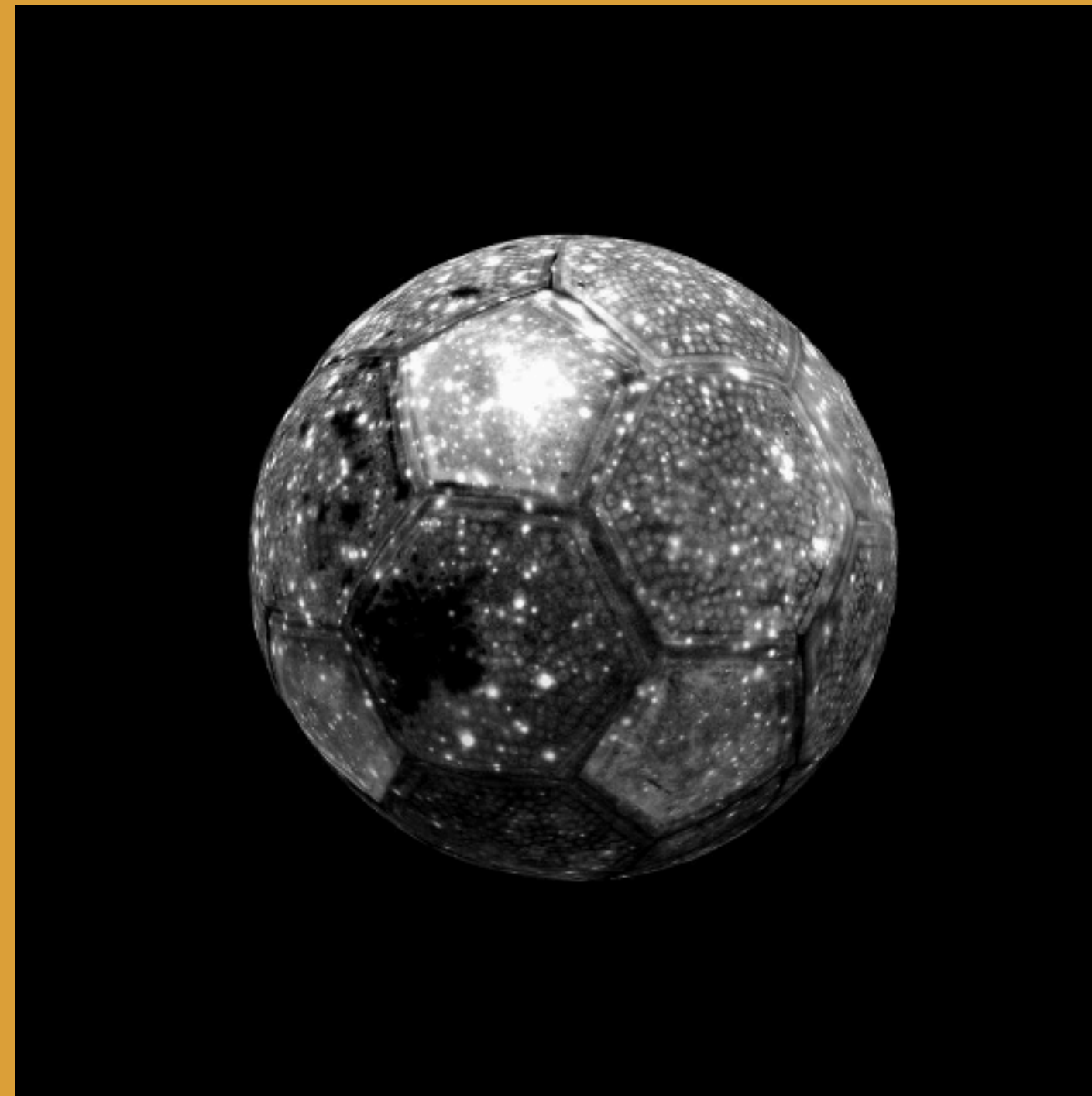
Crystal (Isao Yamada, 1988) (16mm)

Séquence N°5

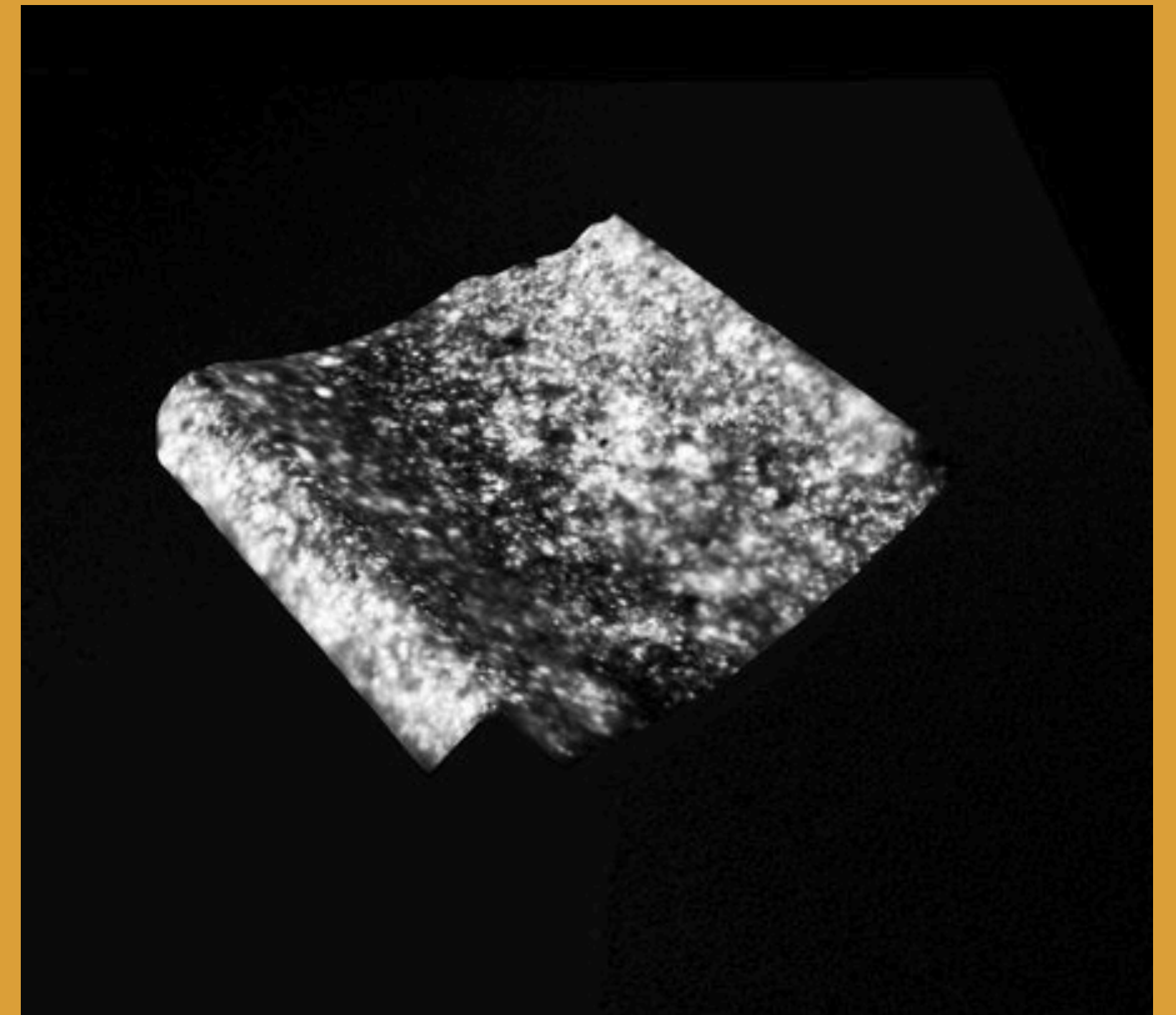
Sur les débris de la boutique



Botte trouvée à 10km de Fukushima.
Masamichi Kagaya



Ballon trouvé à 9km de Fukushima.
Masamichi Kagaya



Feuilles à 5km de la centrale
Masamichi Kagaya

Séquence N°5

Sur les débris de la boutique

- Si vous regardez la vidéo à 0:50, vous constaterez que la structure du bâtiment se tord intérieurement.
- Savez-vous comment on pourrait reproduire quelque chose de similaire avec la maquette ?

<https://www.youtube.com/watch?v=VOuAEsDYESg>